

# 心サルコイドーシスのFDG PET/CT検査のご案内とお願い

**F-18 FDG PET 検査は、心サルコイドーシスの評価のために有用な検査です。**

F-18 FDG という放射性医薬品を体内に静脈注射して、PET 装置という機器を用いて撮影を行うものです。F-18 FDG という放射性医薬品は半減期が 110 分(すなわち、110 分で放射能が半分になります)で、一回の検査での被ばく線量は  $5\mu\text{Sv}$  以下と一般の CT 検査よりも被ばく線量は少ないです。

検査をお受けいただく際には以下の食事制限に関して厳守いただきますようお願いいたします。

検査24時間前からの食事制限(糖質10g以下)がありますので、**検査前日、昼12時以降は、以下の食事制限** となります。

## ◎摂取してよいもの

- ・糖分の入っていない飲料(水は制限なし・お茶1リットルまで)
- ・肉(ハム・ベーコンも可能)、魚(焼き魚・刺身)、卵
- ・チーズ
- ・豆腐(絹・木綿)100gまで
- ・レタス、ほうれん草、小松菜、サラダ菜、ブロッコリー小房5~6個まで、ピーマン1個まで、きゅうり1/2本まで、キャベツ中葉半分30gまで
- ・塩、胡椒、しょうゆ、マヨネーズ、バター、油、かつお節を使用した調理は可能

## ◎摂取してはいけないもの(厳禁)

- ・糖分の含まれている飲料(ジュース・お酒など)、炭水化物の含まれる食物(ご飯・パン・麺類)  
砂糖や人工甘味料も摂取できません。
- ・果物、イモ類、豆類
- ・乳製品、お菓子
- ・魚介類加工品、衣のついている揚げ物
- ・市販のたれ、麺つゆ、砂糖、みそ、みりん、顆粒だし
- ・ソース、ケチャップ、ドレッシング

また **検査前日の18時以降は絶食** となりますのでご注意ください。  
糖分の入っていない飲料(水・お茶)のみ摂取できます。

Advanced Imaging Center Tsukuba

ご不明な点がございましたら、つくば画像検査センターまでお問い合わせください。  
TEL: 0120-973-019 (月~金 9:00~18:00 土 9:00~13:00 祝・日休)

## 摂取してよいもの

### 糖分の入っていない飲料水

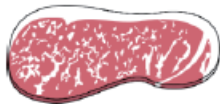


水



お茶(1リットルまで)

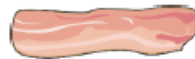
### 肉・魚



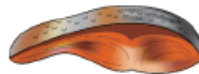
牛肉・豚肉・鶏肉



ハム



ベーコン



焼き魚



刺身

### チーズ・糖分の含まれていない卵



チーズ



生卵



ゆで卵



目玉焼き

### 野菜・その他



レタス サラダ菜



ほうれん草



小松菜

### 量に注意が必要



きゃべつ  
中葉半分(30g)



ピーマン  
1個



きゅうり  
1/2本



ブロッコリー  
小房5~6個



豆腐  
100gまで

### 使用してよい調味料



塩



コショウ



醤油



マヨネーズ



油



バター・マーガリン



かつお節

摂取してはいけないもの (厳禁)

糖分の含まれている飲み物 (※人口甘味料も禁止) ・炭水化物の含まれる食事



果物・イモ類・豆類



乳製品・お菓子



魚介類加工品・その他



衣のついている揚げ物・禁止調味料を使用した料理



使用できない調味料

